



HELMER
LK 707

HELMER LK 707

DĚTSKÉ VOLACÍ

HODINKY

S GPS LOKÁTOREM



DŮLEŽITÉ UPOZORNĚNÍ, ČTĚTE !!!

Níže jsou popsány specifika hodinek, jejichž nerespektování vede k nejčastějším neoprávněným reklamacím

- na SIM kartě **MUSÍ** být odblokovaný PIN

(PIN odblokujte ve Vašem mobilním telefonu, nebo na pobočce operátora. V opačném případě hodinky SIM nenačtou)

- do hodinek vkládejte SIM dle návodu výhradně ve velikosti **MICRO**, do slotu je nutné ji "docvaknout" (Kartu ve velikosti Micro vložte do příslušného slotu vypnutých hodinek pod krytkou, zkosenou stranou dopředu a chipem nahoru směrem k displayi. K docvaknutí SIM do slotu si pomozte tupým hrotem – viz. manuál dále. V opačném případě hodinky SIM nenačtou)

- na SIM kartě musí být funkční internet, jinak se hodinky nespojí s aplikací a rychle se vybijí (v aplikaci jsou offline)

(pokud na SIM kartě není funkční internet – např. dojde kredit, nejsou povolena data, datový roaming apod., hodinky se neustále snaží spojit s aplikací a tím se rychle vybijí.

Zkontrolujte funkčnost internetu na SIM kartě ve Vašem mobilním telefonu, vložte do něj SIM z hodinek a zkuste se připojit. Před tím vypněte připojení k wifi sítím. Jedná se o vůbec nejčastější důvod neoprávněných reklamací)

- pokud hodinky nevyhledají GPS signál, aplikace zobrazí nepřesnou GSM pozici (To že hodinky v některých případech zobrazují nepřesnou lokalizaci, nejedná se o závadu hodinek. Rozdíl mezi GPS/GSM/wifi lokalizací je vysvětlen podrobněji v manuálu)

- pokud hodinky nejdou nabít, nebo zapnout, nemusí se jednat o závadu hodinek (v tomto případě prosíme o vyzkoušení jiného USB kabelu a USB adaptéru pro nabíjení hodinek)

- při jakémkoliv problému s nastavením kontaktujte servis@prijimace.cz

Děkujeme za zakoupení výrobku.

Tato příručka obsahuje podrobný popis použití, poskytne Vám informace o produktu, včetně provozu a technických specifikací. Přečtěte si, prosím, pozorně tento návod před zahájením práce s hodinkami. Doufáme, že výrobek uspokojí Vaše potřeby a bude Vám sloužit po dlouhou dobu. Vezměte také prosím na vědomí, že specifikace a informace vážící se k tomuto produktu jsou předmětem úprav, jakákoliv případná změna bude zahrnuta v aktuálním vydání manuálu. Výrobce nenes zodpovědnost za případné chyby či opomenutí v tomto dokumentu.

UPOZORŇUJEME ZÁKAZNÍKY, ŽE DISPLAY HODINEK JE CHRÁNĚN FÓLÍÍ, A POKUD JSOU NA NÍ PATRNÉ DROBNÉ ŠKRÁBANCE, NEJEDNÁ SE O ZNÁMKY POUŽÍVÁNÍ !!!!

Představení přístroje

Přístroj využívá signálu GSM/GPRS sítí a GPS satelitů. Zařízení umožňuje sledování a lokalizaci objektů s určením přesné polohy pomocí GPS a následném zaslání informací a přesných souřadnic pomocí GPRS do počítače/mobilní aplikace. Pro provoz hodinek je nutná datová SIM karta, maximální měsíční spotřeba dat je 25MB.

Využití

- Sledování a ochrana dětí
- Sledování a ochrana seniorů

Obsah balení

- Hodinky
- USB kabel
- Uživatelský manuál

Technická data

- podporované sítě: GSM / GPRS
- GSM frekvence: 850 / 900 / 1800 / 1900
- poziční přesnost: 10 m (např. při špatném počasí může být přesnost horší)
- životnost baterie: až 100 hodin v pohotovostním režimu; 48 hodin, pokud hodinky odesílají informace o své poloze každých 10 min. informace o své poloze každých 10 min.
- typ baterie: dobíjecí 3,7 V 400 mAh Li-Ion akumulátor
- pracovní teplota: -20 až 55 °C
- rozměry: 45 × 32 × 13 mm
- váha: 45 g
- vodotěsnost Ip54
- vhodné pro děti od 3 let



**GSM
GPRS**



GPS



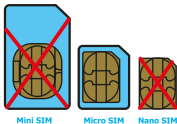
**RECHARGE
BATTERIES**

Použití

Instalace SIM karty

Ujistěte se, že nemáte aktivováno přesměrování hovorů, máte zapnuto zobrazování hovorů na displeji a **vypnutou funkci zadávání kódu PIN**. Karta musí mít povoleno odesílání dat, např. předplacená karta s vyčerpaným kreditem nebude v přístroji fungovat.

Před použitím hodinky nabijte pomocí USB kabelu, který lze připojit k počítači, nebo USB adaptéru. Doba nabíjení hodinek je asi 3 hodiny.



Kartu ve velikosti Micro vložte do příslušného slotu hodinek pod krytkou, zkosenou stranou dopředu a chipem nahoru směrem k displayi. Podržte tlačítko Power cca na 5 vteřin, hodinky se zapnou a objeví se uvítací obrazovka. Ihned po-té začne zařízení vyhledávat GSM/GPS signál, což trvá přibližně 3 min.

Popis ovládacích prvků hodinek



- 1) Hodinky lze tlačítkem vypnout pouze když v nich není SIM a neukazují GSM signál. V opačném případě je lze vypnout pouze aplikací, viz. dále
- 2) Funkce SOS je dostupná pouze při rozsvíceném digitálním displeji (ne analogovém), dlouhým podržením tohoto tlačítka. SOS čísla se nastavují v aplikaci, viz. dále.

Funkce na displeji

Display hodinek je dotykový. Dostupnými funkcemi lze listovat horizontálně. Návrat do předchozího kroku se provádí tlačítkem Zpět na displeji.

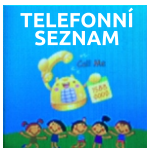
ÚVODNÍ OBRAZOVKA



- symboly nahoře zleva: GSM signál, GPS lokalizace, stav nabití baterie
- čas
- počet obdržných srdíček, viz. dále
- datum
- den v týdnu

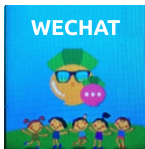
Po zavolání na hodinky lze hovor přijmout tlačítky pro příjem hovorů. Hovor se zavěsí tlačítkem Power (zapnutí/vypnutí hodinek).

TELEFONNÍ SEZNAM



- pomocí aplikace lze zadat seznam až 10ti telefonních čísel, kterými lze v tomto menu listovat.

WECHAT



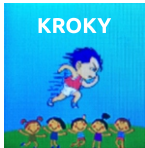
- lze nahrát krátký vzkaz, který se odešle do mobilní aplikace, kde jej lze přehrát. V průběhu nahrávání držte tlačítko. Po jeho nahrání tlačítko pusťte a vzkaz se automaticky odešle.

SVÍTILNA



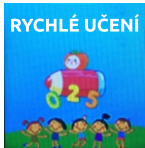
- lze aktivovat svítilnu na pravé straně hodinek

KROKY



- měří počet kroků

RYCHLÉ UČENÍ



- Jednoduché matematické příklady na čas

POMOCÍ IKONY FOTOAPARÁT LZE POŘÍDIT I FOTOGRAFII,
KTEROU LZE PROHLÉDNOUT POD IKONOU ALBUM.
!!! DŮLEŽITÉ UPOZORNĚNÍ: Z KAPACITNÍCH DŮVODŮ HODINKY
DOKÁŽÍ ULOŽIT POUZE JEDNU FOTOGRAFII.
KAŽDÁ NASLEDUJÍCÍ FOTOGRAFIE PŘEMAŽE TU PŘEDCHOZÍ A
V ALBU JE TAK VŽDY POUZE JEDNA !!!

V albu lze po kliknutí na název souboru fotografii zobrazit, nebo
odeslat do aplikace (Nahrávání), nebo smazat (Odstranit).

**Kompletní nastavení hodinek se provádí
pomocí obslužné aplikace, jejíž popis
naleznete níže.**

Popis obslužné aplikace SETRACKER

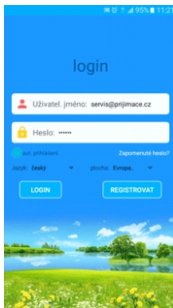
Aplikaci lze stáhnout a nainstalovat scanem QR kódu:



Popř. vyhledat v obchod play nebo app store pod názvem:
„Setracker“. Po nainstalování a otevření aplikace je nutné Vaše
zařízení zaregistrovat.

PŘED VLASTNÍM VYPLŇOVÁNÍM REGISTRAČNÍCH ÚDAJŮ JE
NUTNÉ VYBRAT PLOCHA: EUROPA A AFIKA

Klikněte na tlačítko „Registrovat“



V registračním formuláři je nutné vyplnit tyto údaje:

Vaši e-mailovou adresu

opsat kontrolní kód napravo

zvolit číselné heslo

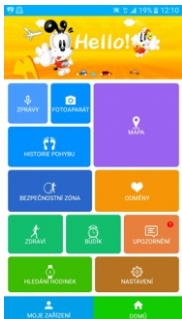
Po kliknutí na registrovat budete vyzváni ke scanu (popř. zadání) reg. QR kódu, který naleznete na zadní straně hodinek.

Potvrďte zadané údaje OK a nyní se již můžete přihlásit Vámi zaregistrovaným uživatelským Jménem (emailem) a heslem.

(při přihlašování do aplikace vyberte Plocha: Europe and Africa, v opačném případě nemusí přihlášení fungovat).

Upozornění: u některých SW verzí se s výměnou SIM karty z bezp. důvodů zruší registrace a vymažou se kontakty. Je tedy pak nutné učinit novou registraci a nastavení.

Hlavní menu aplikace



Při dobrém GPS signálu bývá přesnost lokace do 5m. A v mapě je pak GPS pozice označena nápisem GPS lokalizace

Zprávy – umožňuje nahrát a odeslat na hodinky textovou, nebo hlasovou zprávu v délce až 15 vteřin. Po podržení tlačítka „Držet pro mluvení“ začne nahrávání. Po kliknutí na symbol klávesnice můžete na hodinky odeslat krátkou textovou zprávu bez diakritiky a spec. znaků.

Fotoaparát – umožňuje prohlédnout fotografie, pořízené a odeslané z hodinek (Viz. výše). Pro aktualizaci seznamu snímků posuňte obrazovku se seznamem fotografií směrem dolů a chvilku obrazovku přidržte.

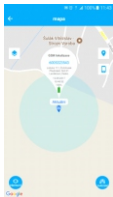
Mapa – po kliknutí na toto tlačítko se otevře mapa s vyznačením polohy hodinek.

DŮLEŽITÉ !!!!

PRO ZÍSKÁNÍ GPS POZICE SE DOPORUČUJE KLIKNOT NA TLAČÍTKO LOCATE, VYČKAT CCA 10 VTEŘIN NA AKTUALIZACI POZICE. CCA PO 10-TI VTEŘINÁCH SE UKÁŽE GSM (NEPŘESNÁ POZICE). PŘI DOSTATEČNÉM GPS SIGNÁLU SE CCA 30-TI VTEŘINÁCH AŽ JEDNÉ MIN. UKÁŽE ČERVENÁ GPS POZICE.

Při nedostatečném GPS signálu (např. uvnitř budov se silnými zdmi) jsou hodinky lokalizovány pomocí sítě GSM, ve které ukáží nejbližší

vysílače/dokrývače mobilního operátora. Bod je pak označen nápisem GSM lokalizace a přesnost této lokace závisí na Vaší vzdálenosti od tohoto bodu.



Tlačítko Locate

Nastavení – různá nastavení hodinek

SOS tel. čísla - můžete zadat až 3 tel. čísla, která se začnou vytáčet po podržení tlačítka SOS na hodinkách. Čísla se zadávají bez mezinárodní předvolby. Pokud se hodinky nedovolají na 1. Číslo, začnou po chvíli vytáčet druhé a třetí, dokud se hovor neuskuteční. Pokud hovor nikdo nepřijme, vytáčení se po 2 cyklech ukončí.

Pracovní režim - zde vyberete interval odesílání informací o poloze do mobilní aplikace. Na výběr jsou 10 minut, 1h, 1 minuta. Tyto body pak lze pak v mapě historicky přehrát. Čím je kratší interval, tím nižší je výdrž baterie. Při výběru defaultně nastaveného intervalu 10m, je výdrž baterie až 4 dny.

Režim třída - nastavení až 3 časových úseků, během kterých není možné se na hodinky dovolat. Na displeji se v tuto dobu objeví symbol zámku

Nastavení SMS varování - umožňuje zadat jedno tel. číslo, na které přichází varovné zprávy o blížícím se vybití baterie hodinek a SOS varování

Kontakty - můžete zadat až 10 tel. kontaktů, které se uloží do hodinek. Tento tel. seznam pak můžete editovat v menu hodinek pod ikonou Phone book. Telefonní čísla zadávejte bez mezinárodní předvolby, nebo s předvolbou ve formátu např. 00420

Jazyk a časové pásmo - zde nastavujete datum a čas na hodinkách. Pro českou republiku je časová zóna v případě zimního času GMT+1:00, výběr potvrdíte klepnutím na OK. Výběrem jazyka zvolíte jazyk aplikace.

LBS - nastavení zapnutí/vypnutí lokalizace sítí GSM

Vypnutí na dálku - pouze tímto příkazem lze hodinky zcela vypnout

Vzdálený restart - tímto příkazem lze hodinky na dálku restartovat

Odměny - umožní odeslat na hodinky srdíčko jako dárek

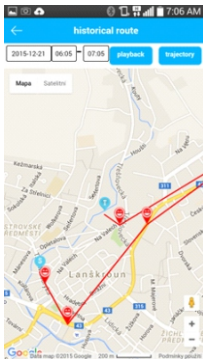
Hledání hodinek - po kliknutí na tlačítko Watch a OK se hodinky rozezní melodií. Funkce slouží k nalezení hodinek.

Budík - slouží k nastavení až 3 časů, kdy hodinky začnou zvonit. Slouží k připomenutí čehokoliv.

Zdraví - za vybraný den ukáže počet kroků, spálené kalorie, vzdálenost (cestu v metrech), Kvalitu spánku

Bezpečnostní zóna - (geozóna) slouží k nastavení pomyslného ohraničení v mapě, které když hodinky opustí, zašlou varovnou zprávu. Nejmenší možný nastavitelný radius je 500m.

Zpráva - seznam zaslaných varovných zpráv, jako např. „fence to remind“ (opuštění geozóny), „Low battery (blížící se vybití baterie) apod.



Historie pohybu – vykreslí v mapě trasu hodinek za vybraný časový úsek

UPOZORNĚNÍ

Pro zaručení co nejdější životnosti přístroje prosím dodržujte následující instrukce:

- Udržujte přístroj v suchu. Tekutina, např. déšť nebo rosa by mohly poškodit či úplně zničit vnitřní obvody, nepoužívejte přístroj v prašném prostředí.
- Nepoužívejte přístroj v přehřátých či příliš chladných prostorách.
- Přístroj čistěte pouze suchým hadříkem, nepoužívejte chemikálie či saponáty.
- Nedemontujte přístroj ani se jej nepokoušejte sami opravit. V případě poruchy se obraťte na autorizovaný servis.
- Ve určitých případech může být funkčnost přístroje částečně omezená: uvnitř budov se silnými zdmí, či plechovým opláštěním, za velmi špatného počasí, např. tzv. plechové nebe.

Hodinky nelze zapnout

Zkontrolujte, zda jsou nabité.

Žádný GSM signál, na hodinky se nelze dovolat

Zkontrolujte, zda je SIM zastrčená v hodinkách korektně, zda SIM není chráněná PINem, a zda na kartě nejsou přesměrovány hovory.

Hodinky nejdou nabít

Vyzkoušejte prosím jiný USB kabel, popř. jiný, výkonnější adaptér (alespoň 1000 mAh), popř. nabíječku na telefon s micro USB konektorem.

Nefunguje zvuk a není slyšet hovor.

Po přijmutí hovoru zeleným tlačítkem lze na displeji pomocí tlačítek + a - zvuk zesilovat a zeslabovat.

Slabá výdrž baterie

Výdrž baterie závisí na nastaveném intervalu odesílání dat v aplikaci. Při intervalu 10min. výdrž měla být cca 4 dny. Výdrž baterie samozřejmě ovlivňuje i frekvence volání. Pokud je interval min. 10 min., vyresetujte hodinky zasláním sms na hodinky v tomto formátu: pw,123456,factory# Dále zkontrolujte, zda SIM karta v hodinkách odesílá data (v aplikaci vidíte online pozici). **Pokud na kartě data nejsou, hodinky se neustále snaží spojit s aplikací a vybijí se v řádu několika hodin.**

Omylem jsme do hodinek vložili SIM kartu, která je chráněná PINem, na displeji je nápis PIN a hodinky nereagují a ani nejdou vypnout

Na hodinkách je sloupnutá nálepka s ID (reg. Code) a my je tak nemůžeme zaregistrovat v aplikaci.

Najdou smazat kontakty v hodinkách

Hodinky jsme zakoupili použité a nejdou zaregistrovat, protože již byly registrované

Skutečná poloha je velmi vzdálená od polohy ukázané

Odblokujte PIN ve Vašem mobilním telefonu, popř. o toto požádejte na pobočce operátora. Samotné hodinky je nyní nutné nechat vybit, popř. nechat odpojit a opět připojit baterii, která je uvnitř. (silně doporučujeme u odborníka, např. servis mobil. tel., či hodinářství. V případě poškození nebude záruka uznána).

Odešlete žádost o zjištění reg. Kódu na servis@prijimace.cz , uveďte tel.č. SIM v hodinkách a nechte je zapnuté.

Uveďte hodinky do továrního nastavení příkazem: `pw,123456,factory#` , popř. vyměňte SIM kartu.

Pošlete emailovou žádost o vymazání ze systému na: servis@prijimace.cz
V žádosti uveďte IMEI hodinek.

Není GPS signál, přístroj je lokalizován pomocí sítě GSM, která není přesná.

DŮLEŽITÉ UPOZORNĚNÍ:

Pokud se po úspěšné registraci hodinek hodinky nespárují s aplikací (Device offline):

- zkontrolujte, zda nejsou na kartě data blokována (nejlépe ve Vašem mobil. telefonu)
- pošlete na hodinky tel. č. SIM karty v hodinkách tuto SMS:
pw,123456,ip,52.28.132.157,8001#
(tímto je zajištěno, že se data odesílají na správný server)
- zjistěte si parametry (název APN, MCC, MNC) přístupového bodu k internetu operátora SIM karty v hodinkách a pošlete na SIM kartu v hodinkách SMS ve tvaru:
pw,123456,apn,název APN,,,MCCMNC# (např.
pw,123456,apn,internet,,,23002#) - problém se týká pouze virtuálních mobilních operátorů

Pokud se stále hlásí offline, pošlete emailovou žádost o kontrolu nastavení na: servis@prijimace.cz

V žádosti uveďte tel.č. SIM karty v hodinkách, název operátora a zajistěte, aby byly zapnuté.

Důležité upozornění: Po zapnutí hodinek není možné hodinky vypnout pomocí tlačítka Power na hodinkách. Je to z důvodu bezpečnosti, aby nemohl kdokoliv dítěti hodinky vypnout a tím znemožnit jejich lokalizaci. Hodinky můžete vypnout na dálku přes aplikaci, popř. vyndat SIM, počkat na zmizení čárek, zobrazujících GSM signál a vypnout je podržením tl. Power.

Baterie: není od výroby zcela nabitá, takže je doporučeno nabít baterii po dobu alespoň 1 hodiny předtím, než začnete zařízení používat. Akumulátor je navržen a vyroben tak, aby jej bylo možné dobít a používat velmi často. Stejně jako všechny lithiové baterie, jejich kapacita se zmenšuje každým nabitím. Nicméně, stále se můžete pokusit prodloužit životnost baterie těmito kroky:

- Použijte hodinky alespoň jednou týdně.
- Pravidelně dobíjejte baterii.
- Nikdy nenechte baterii po dlouhou dobu zcela vybitou.
- Vždy chraňte přístroj a baterie před horkem a vlhkostí.

Výstraha: Ve Vašem zařízení se nachází interní litio-ionová baterie. Při nesprávné manipulaci může tato baterie prasknout, čímž může dojít k úniku nebezpečných chemikálií. Aby se vyloučilo nebezpečí požáru, baterii nerozebírejte, nemačkejte, nepropichujte a neodhazujte do ohně, nebo vody. Baterii recyklujte anebo zlikvidujte bezpečným způsobem v souladu se zákonem.

Prohlášení o shodě: Helmer-Europe, s.r.o. tímto prohlašuje, že toto zařízení splňuje základní požadavky a dalším důležitým ustanovením směrnice 1999/5 / ES. Tento výrobek se v souladu se směrnicí Evropské unie o odpadních elektrických a elektronických zařízeních (WEEE - 2002/96 / ES) nesmí likvidovat jako běžný domovní odpad. Likvidovat se musí jeho vrácením do místa prodeje nebo předáním do místních sběrných surovin.



Vlastní
poznámky



Technická podpora:

servis@prijimace.cz

+420 777 840 315
(po-pá 9:00-15:00)

Adresa servisu:

Helmer-Europe,
s.r.o., Opletalova 92,
56301 Lanškroun